

Förderkennzeichen: 02L19C318

Akronym: PAL

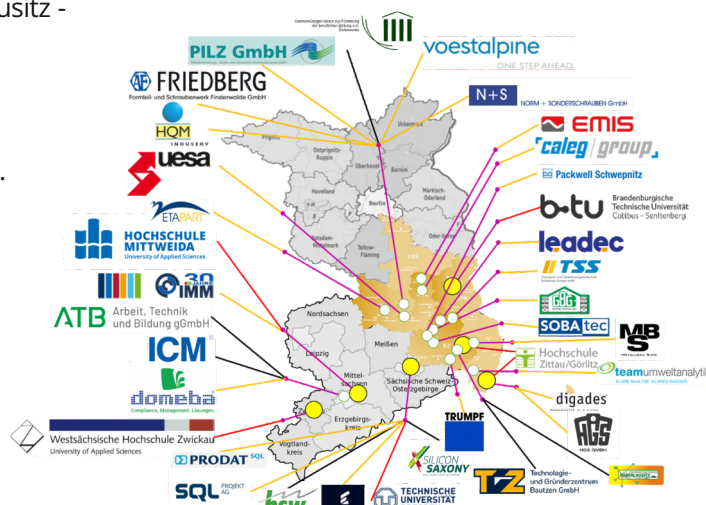
Laufzeit: 01.11.2021 - 31.10.2026

Projekttitel: Verbundprojekt: PerspektiveArbeit Lausitz - Kompetenzzentrum für die Arbeit der Zukunft in Sachsen und Brandenburg (PAL); Teilprojekt: Lösungen für die Etablierung eines Entscheidungsunterstützungssystems.

Projekträger:



Projektpartner:

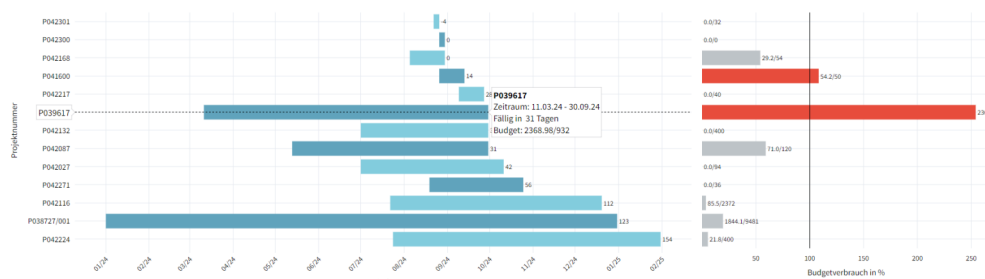


Motivation und Zielstellung

Dashboards sind nicht nur ein Trend, sondern ein unverzichtbares Werkzeug für Entscheidungsprozesse in modernen Unternehmen. Sie bieten einen klaren Überblick über die Unternehmensleistung und fördern eine datengetriebene Kultur, in der Entscheidungen auf fundierten Informationen basieren.

Wir haben zahlreiche Tools auf Excelbasis entwickelt, um Daten aufzubereiten und diese in Produktions- und Leitungsberatungen sowie in Produktionsbereichen zu verwenden. Die Datenaufbereitung mittels Excel hat jedoch praktische Grenzen. So sind Visualisierungsmöglichkeiten eingeschränkt und Daten außerhalb von IN-FORM FLEX nur mit hohem manuellen Aufwand integrierbar.

Daher haben wir im Rahmen von PAL das Ziel, diesen Prozess zu automatisieren und die Arbeitszeit stattdessen für die fachliche Auseinandersetzung mit den Daten freizusetzen. Dies ist durch den Einsatz eines Data Warehouse für die



Gefördert durch:



aufgrund eines Beschlusses
des Deutschen Bundestages

